



# Silberfuchstour Mittwoch 16. März 2016

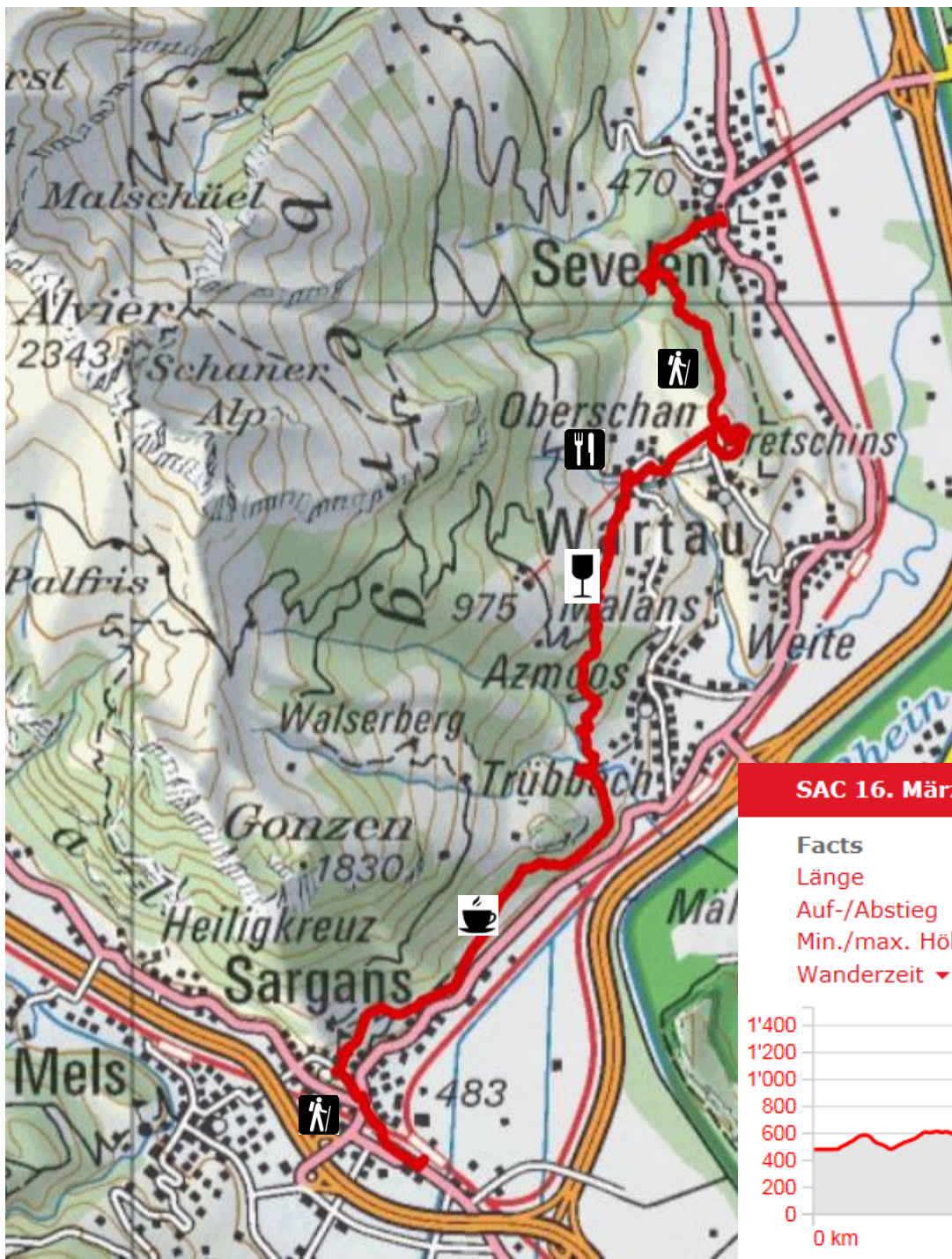
## Sargans – Oberschan - Sevelen



**Teilnehmer 12:** Hermann Fässler, Hansjörg Graf, Kurt Grimm, Fritz Haltiner, Rolf Lehnherr, Armin Rohner, Armin Schmid, Kurt Spririg, Ludi Stierli, Roman Turnheer, Ruedi Walser, Ueli Wolf

Altstätten ab / Abmarsch Sargans 08.00 / 08.30 Uhr  
Ankunft Sevelen / Altstätten an 16.00 / 17.00 Uhr  
Auf-/Abstieg: 700 hm; Distanz: 14.3 km;  
Marschzeit netto : nach Schweiz Mobil ca. 4 ½ h, echt 4 ¾ h

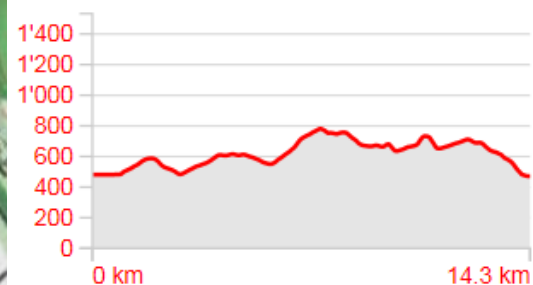
**Route:** Sargans Bhf – Schloss – Bergwerk Gonzen ( Kaffeehalt ) – Schollberg – Obertrübbach – Böschenwald - Oberschan ( Mittagessen Rest. Mühle ) – Festung Magletsch – Heuberg – Valschnära – Geissbergtobel – Sevelen Hst Rathaus



### SAC 16. März 2016

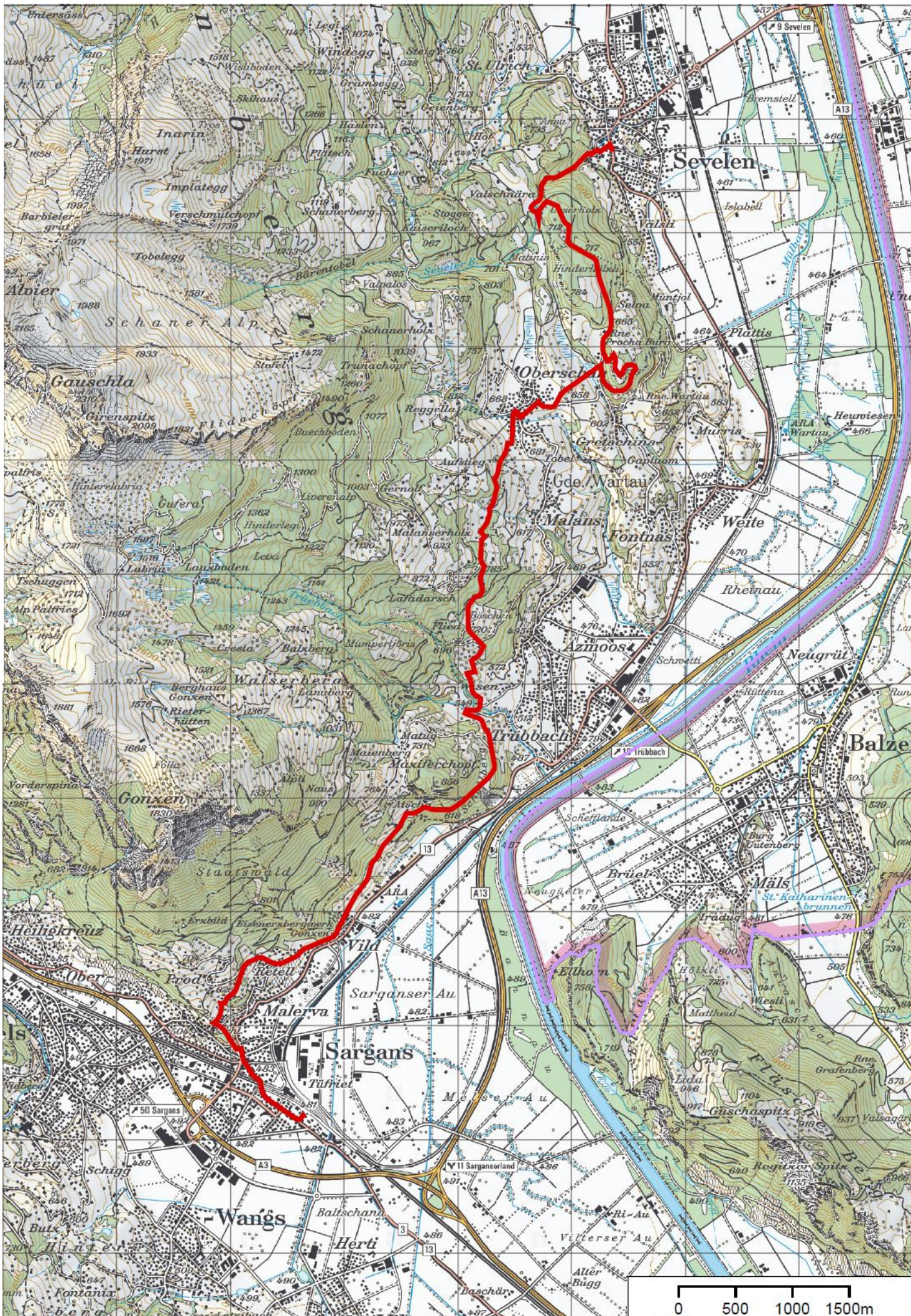
#### Facts

Länge	14.28 km
Auf-/Abstieg	677 m/688 m
Min./max. Höhe	471 m/781 m
Wanderzeit ▼	4 h 20 min





# Route im Detail





Oberhalb Obertrübbach



Malanserberg



Trübbach mit Schollberg





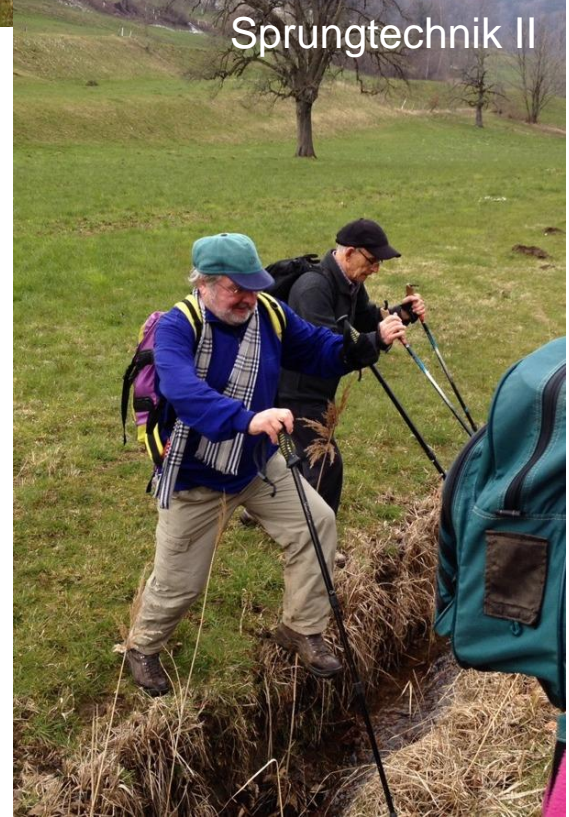
# Gretschinser Riet



Sprungtechnik I



Sprungtechnik II





















Magletsch



Geissbergtobel

