



SAC Sektion Rhein

Leitung:

## Silberfuchstour Mittwoch, 13. Nov. 2013

Von Ebnet-Kappel zum Tanzboden – und zurück

**Teilnehmer:** 6

Armin Schmid, Fritz Haltiner, Gertrud und Koni Spirig, Kurt Grimm und Ruedi Walser



Abfahrt:	Beim Werkhof in Oberriet, mit 2 PW:	08:00 Uhr
Abmarsch:	in Ebnet-Kappel (beim Bahnhof)	09:00 Uhr
Ankunft:	im Berggasthaus Tanzboden:	11:45 Uhr
Abmarsch:	zurück ins Tal (bei z.T. waddickem Nebel)	13:30 Uhr
Ankunft:	in Ebnet-Kappel	15:30 Uhr
	und zu Hause wieder um	16:45 Uhr

Auf-/Abstieg: ca. 700 Höhenmeter

↓ (Wander-Infokarte beim Bahnhof)

**Aufstieg:**  
über:

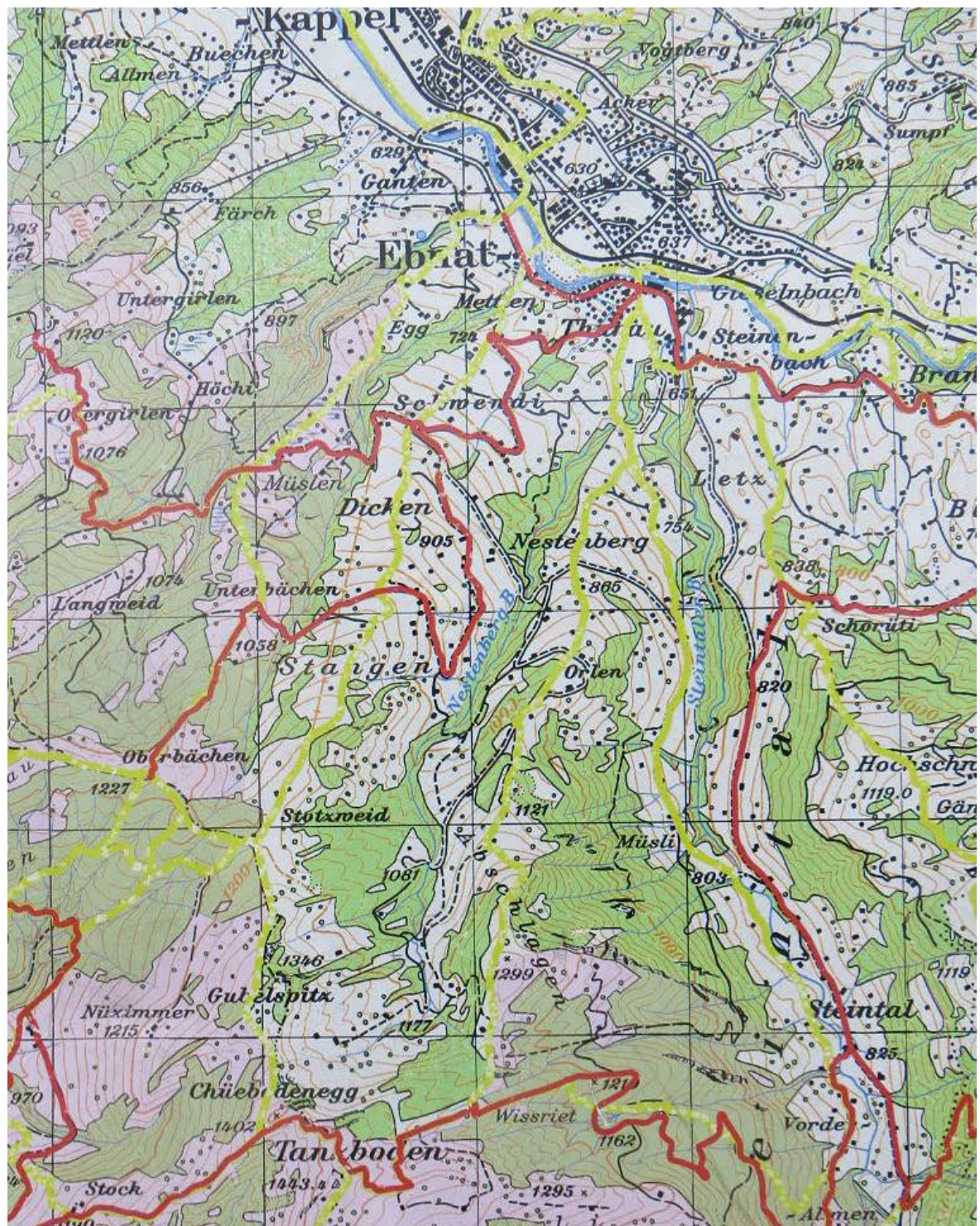
Thurbrücke  
Mettlen,  
Pt. 724,  
Schwendi,  
Pt. 905,  
Stotzweid,  
Gubelspitz,  
Chüebodenegg,

Tanzboden

**Abstieg:**

Andere Route,  
über:

Wissriet,  
Pt. 1299 obere  
Abschlagen,  
Pt. 1121 untere  
Abschlagen.  
Orlen,  
Nestelberg  
Rüti





Nur zuunterst im Tal war's noch grün...

... und bald waren die Wiesen schneebedeckt





Bei einer kurzen Teepause kommen Erinnerungen an die damaligen FIS-Skirennen mit dem GIRLEN-RIESENSLALOM auf ...





Bei einer bissigen Bise schätzt man die Ankunft im warmen Bergrestaurant – dazu eine feine Suppe – sehr wohl !



**Noch vor der ausgedehnten Mittagsrast konnten wir eine prächtige Aussicht genießen...**  
(hier ein Blick nach Osten: links der Alpstein mit dem Säntis; rechts die Churfürsten).

Beim Abstieg ins Tal waren keine Photos möglich, denn der Nebel wurde immer dichter und dichter. Und wir alle waren unserem Leiter Armin dankbar, dass er seine Tour 14 Tage vorher beim Rekognoszieren so gut in seinen Gehirnzellen eingepägt hat. Das war wirklich gut, wie Armin alle Geländekonturen – ohne jegliche Signalisationen oder Wegweiser - noch präsent hatte. **DANKE !**